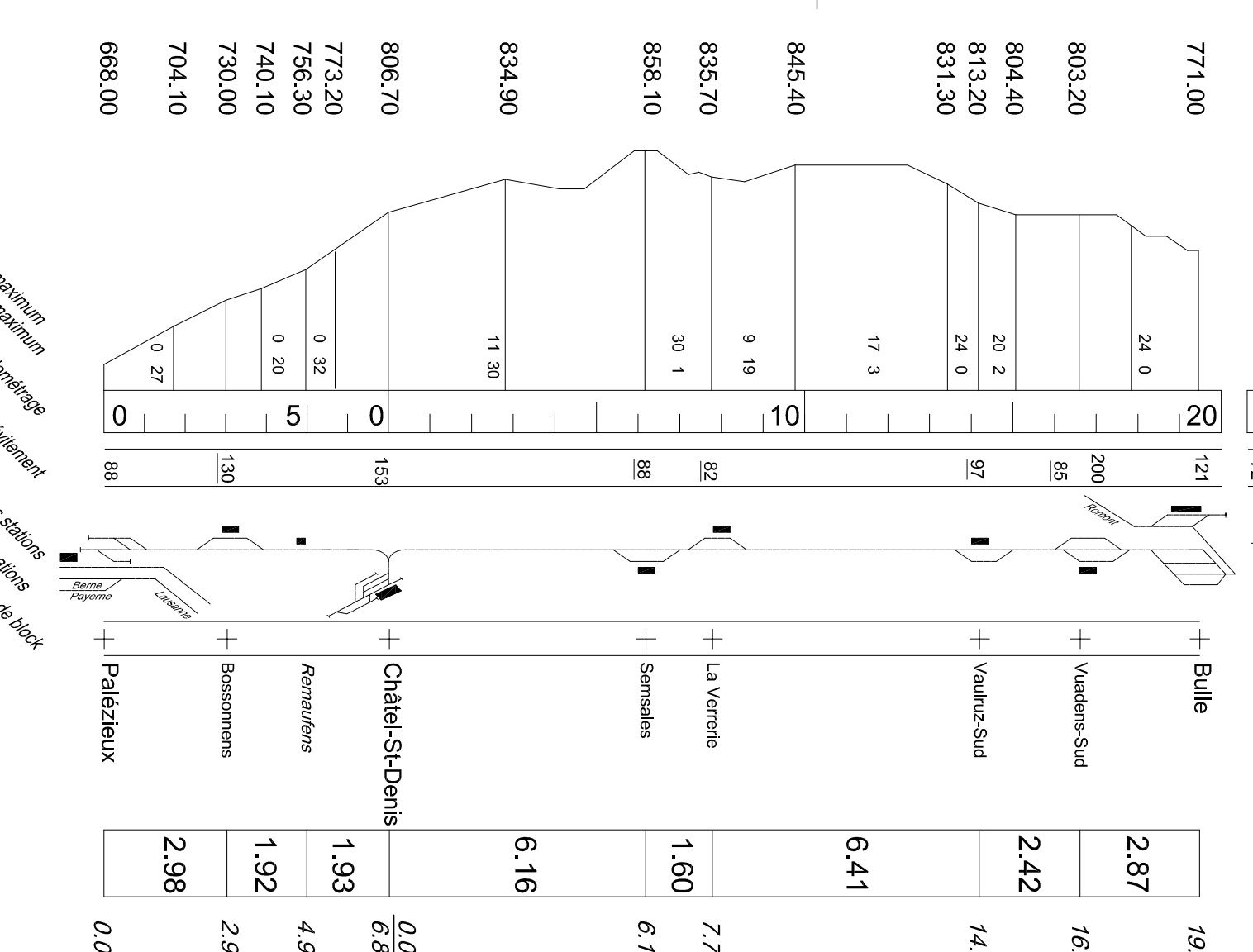
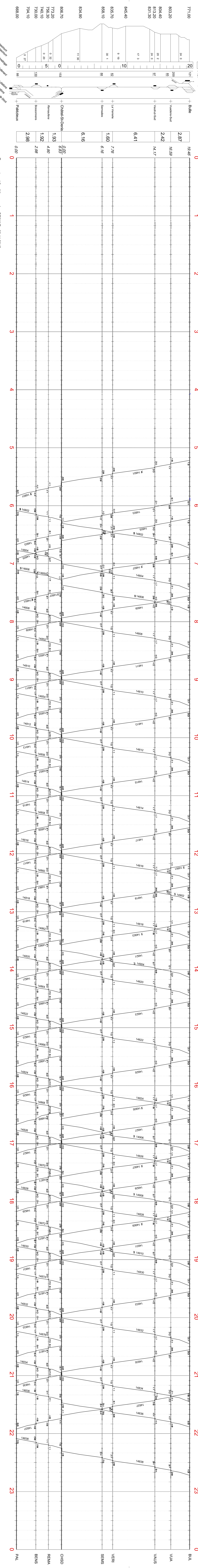
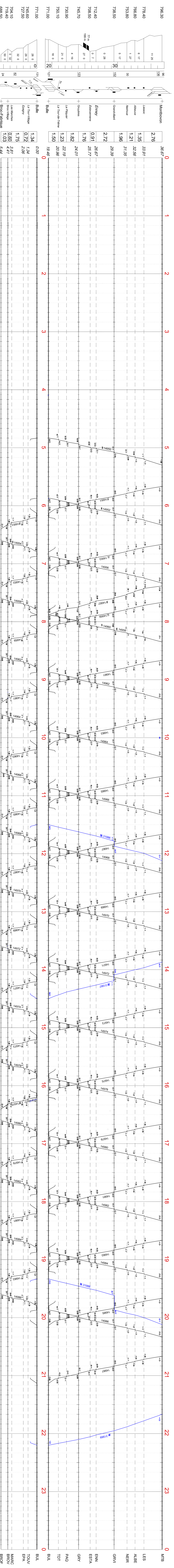
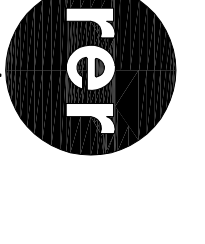


● Train de marchandises  
○ Train facultatif de voyageurs, de marchandises ou de service  
— Train de service  
— x Train régional direct ou accéléré

15 Lun - ven, sauf fi  
16 Lun - sam, sauf fi  
87 sam - dim et fi  
333 les sam, 9, 16 jan, 20 fév, 18 mars, 16 avr, 7, 14 mai  
18 les dim, 13 déc, 3 jan, 7, 28 fév, 6, 12, 20 mars, 17 avr, 15 mai  
354 les ven, 18, 25, 22 juin, 12, 19 juil, 11 août, 8, 22 sep.  
86 sam, 27 fév

S50 Bulle - Palézieux  
S51 Châtel-St-Denis - Palézieux  
S52 Bulle - Châtel-St-Denis  
S60 Broc-Fabrique - Bulle - Montbovon

N°14801 à 14838  
N°14850 à 14877  
N°14901 à 14910  
N°14950 à 14987



Bulle	2.87	19.46
Valdens-Sud	2.42	16.59
Valdens-Nord	14.17	7.78
Broc-Fabrique	6.41	6.16
Lausanne	1.60	6.16
Samedes	6.16	6.16
Châtel-St-Denis	1.33	6.63
Palézieux	1.92	4.30
	2.98	2.98

Transports publics fribourgeois - GRMAR - 09.11.2015