

13.12.2020 - 10.01.2021

EXPLICATIONS DES SIGNES

- Train direct
- Train régional
- Train facultatif
- * Train de service

- fg Fêtes générales
- F Train facultatif
- ▲ Voir indicateur officiel

Fêtes générales (assimilées aux dimanches) :
1^{er} et 2 janvier, Vendredi Saint, Lundi de Pâques, Ascension, Lundi de Pentecôte, 1^{er} août, 25 et 26 décembre.

15 Lundi - Vendredi, sauf fg
151 Lundi - Vendredi, sauf fg et vacances scolaires (24.12.2020 au 08.01.2021, 01.03 au 05.03, 02.04 au 16.04, 01.05, 13.05, 24.05, 05.07 au 13.08, 20.09, 04.10 au 15.10)

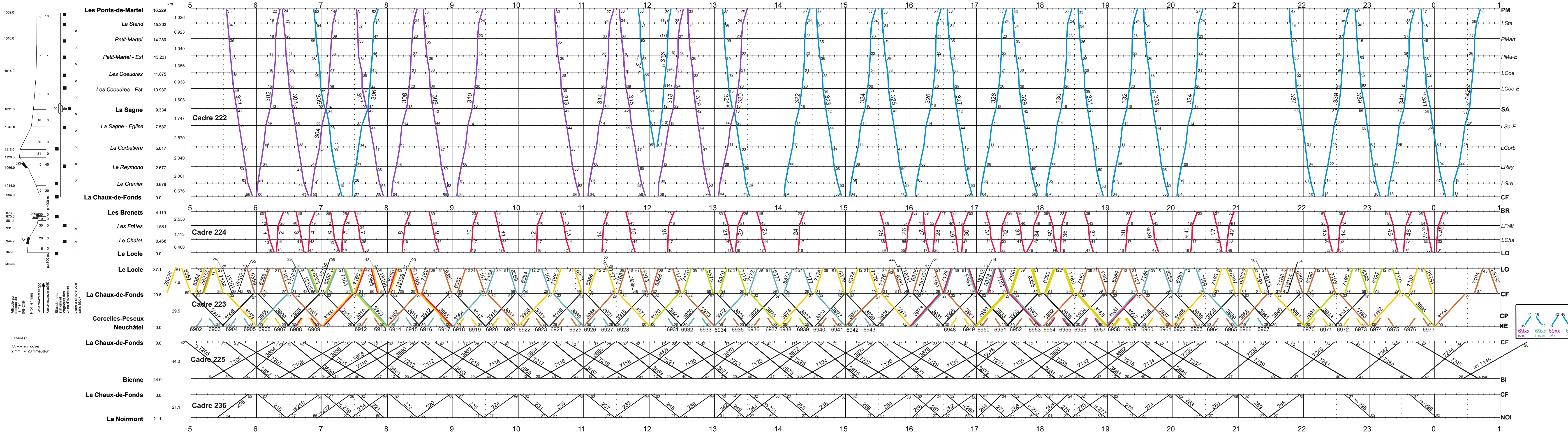
CFF/CJ:
16 Lundi - Samedi, sauf fg
561 Nuits vendredi/samedi, samedi/dimanche et 31.12/01.01 sauf nuits fg/lendemain
562 Vendredis, samedis et 31.12 sauf fg
741 Dimanches, lundis, mardis, mercredis, jeudis et fg sauf 31.12

Ligne 222:
Tour 1 BDe 4/4
Tour 2 BDe 4/4

Ligne 224:
BL BDe 4/4

Ligne 223:
176.1 RABe527/523
176.2 RABe527/523
176.3 RABe527/523
176.4 RABe527/523
176.5 RABe527/523
176.6 RABe527/523

(transN) CF - NE
(transN) CF - FLE - NE
(transN) NE - CF - FLE
(transN - Entretien FLE)
(transN) FLE - CF
(transN) CF - CF



EXPLICATIONS DES SIGNES

- Train direct
- Train régional
- Train facultatif
- ✱ Train de service

- fg Fêtes générales
- F Train facultatif
- ▲ Voir indicateur officiel

Fêtes générales (assimilées aux dimanches) :
1^{er} et 2 janvier, Vendredi Saint, Lundi de Pâques,
Ascension, Lundi de Pentecôte, 1^{er} août,
25 et 26 décembre.

56 Vendredi, samedis, sauf fg
67 Samedis, dimanches et fg

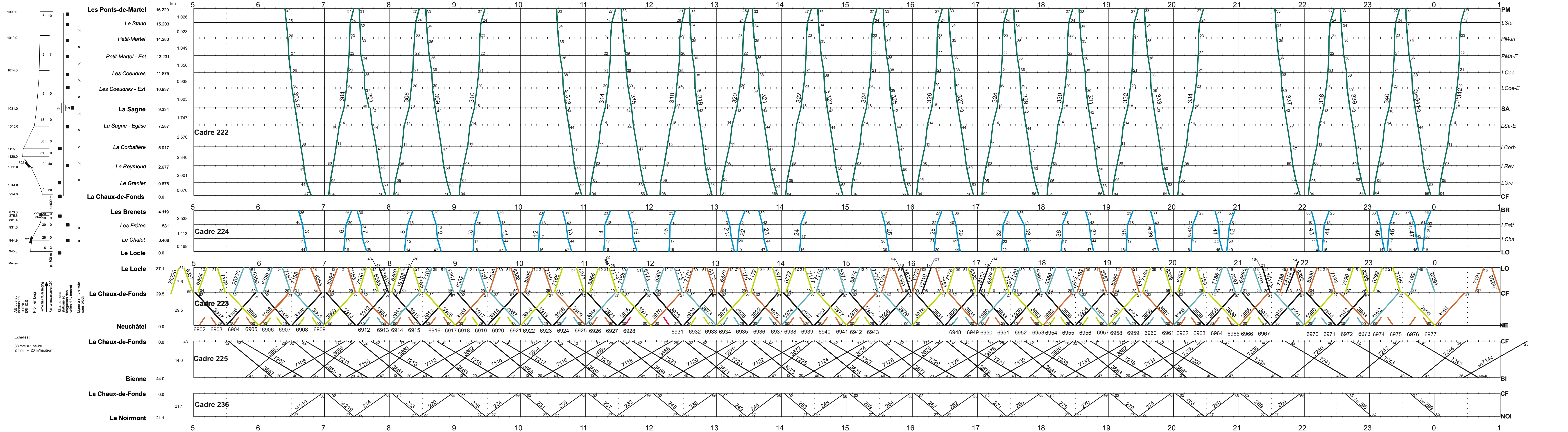
CFF/CJ:
561 Nuits vendredi/samedi, samedi/dimanche et 31.12/01.01 sauf nuits fg/lendemain
562 Vendredis, samedis et 31.12 sauf fg
741 Dimanches, lundis, mardis, mercredis, jeudis et fg sauf 31.12

Ligne 222:
Tour 3 BDe 4/4 TP3 = VP 66

Ligne 224:
BL BDe 4/4

Ligne 223:
130.1 RBD B ABt-CH (Domino) NE-CP
176.1 RABe527/523 (transN) - NE - CF
176.2 RABe527/523 (transN) - CF - NE
176.3 RABe527/523 (transN) - CF - CF
176.4 RABe527/523 (transN) - FLE - FLE
176.5 RABe527/523 (transN) - FLE - FLE
176.6 RABe527/523 (transN) - CF

Samedi - Dimanche et Fêtes générales



Altitude en mètres
Coteau de la gare
En mètres
Profil en long
Pente maximum en ‰
Rayon maximum en 1000 m

Situation des stations
Longueurs des voies d'évitement
Ligne à simple voie
Sans back

Echelles:
38 mm = 1 heure
2 mm = 20 m hauteur